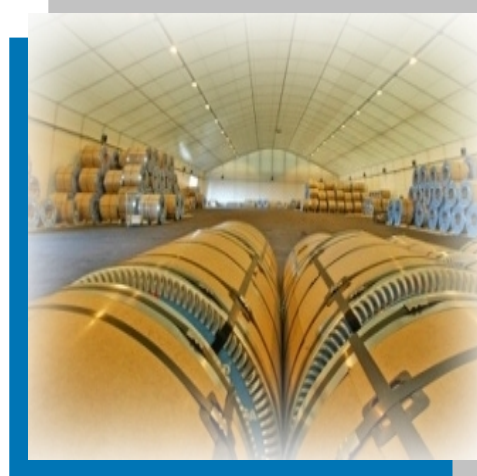


## PVC haly



### Stavby z PVC

Tieto jednovrstvové haly sú typické pre použitie ako medzisklady. Sú neizolované, zväčša bez vykurovania. Správne skladovacie podmienky môžu byť ľahko dosiahnuté použitím nášho sorpčného odvlhčovania vzduchu. Bez odvlhčovania sú tieto stavby prirodzene veľmi náchylné na vysokú vlhkosť. Uskladnené výrobky, ako je drevo, papier a papierové kartóny, degradujú pri vlhkosti nad 55 % relatívnej vlhkosti, u oceľových dielov je viditeľná korózia už pri vlhkosti nad 45 % relatívnej vlhkosti.

### Športové haly

Športové haly väčšinou trpia kondenzáciou vzdušnej vlhkosti na betónovej podlahe alebo odkvapkávaním kvapiek vody z nosných konštrukcií. Vlhko vytvára nielen nepríjemné prostredie, ale môže tiež byť rizikom pre onemocnenie atlétov. Pri relatívnej vlhkosti nad 70 % sa začnú na vnútorných povrchoch veľmi rýchlo tvoriť a množiť baktérie a plesne - nejde len o nevzhľadný prejav, ale tiež o rizikové vzdušné spóry!



*Zastúpenie v Slovenskej republike:*  
**MARTINEX spol s .r.o.**  
Priemyselná 2  
SK - 949 01 N I T R A  
Tel. fax: 037 65 11 555  
E-mail: martinex@stonline.sk  
www.martinex.sk, www.munters.sk

