

Séria MDG

Modulárna odvlhčovacia jednotka



Opis výrobku

Sorpčný odvlhčovací systém Munters (MDG) ponúka širokú škálu najrôznejších materiálov a prevedení podľa požiadavky zákazníka pre umiestnenie v interiéroch a exteriéroch.

Kompletný systém MDG v základnej verzii, pripravený ihneď na prevádzku, pozostáva z komponentov pre úpravu, odvlhčovanie a dopravu vzduchu, ako aj regeneráciu sorpčného rotora, kompetne montované na podstavcovom ráme z pozinkovanej ocele alebo akostnej ocele. Jednotlivé komponenty sú uložené v úplne uzavretej, dvojstennej modulárnej stavebnici, medzi ktorou je zvuková a nehorľavá izolácia, vyhotovená podľa DIN 4102. Všetky modulárne prvky sú korózii odolné, vyhotovené zo špeciálneho pozinkovaného plechu, hliníku alebo akostnej ocele. Každá modulárna jednotka pozostáva zo samonosnej, stabilnej konštrukcie z profilových rámov s tvarovanými, sendičovými panelmi, ktoré sú jednoduchou odnímateľné a so stabilným, dlhoelastickým, dutým profilom tesnenia.

Vnúterné steny sú úplne hladké. Na požiadanie zákazníka sú jednotky vyhotovené podľa hygienických štandardov VDI 6022 a RAL-GZ 652.

Modulárne jednotky MDG sú továrnsky odskúšané, aby mohli byť ihneď po dodaní nainštalované a uvedené do prevádzky.

Modulárne odvlhčovacie jednotky MDG spĺňajú požiadavky európskych harmonizačných noriem a požiadaviek pre označenie CE.

Technológia rotorov Munters

Sorpčný rotor je vyrobený z korugovaného kompozitového materiálu, ktorý je vysoko efektívny pri zadržiavaní vodných pár. Každý odvlhčovač Munters používa unikátnu technológiu sorpčných rotorov. Prúdy vzduchu, jeho parametre, sekcie rotora a jeho otáčky sú optimalizované pre špecifické aplikácie. Inovatívna regulácia prispôbená vysokým požiadavkám, umožňuje vysoké výkony a efektívne využitie energií v priemysle.

MDG

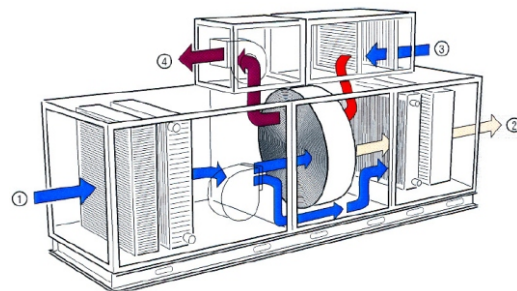
Efektívnosť a spoľahlivosť

- ☐ Modulárny odvlhčovací systém podľa najnovších technických poznatkov
- ☐ Vyhodenie na požiadanie podľa hygienickej normy RAL-GZ 652 a VDI 6022
- ☐ Možnosť výberu typu materiálu a vyhotovenia zodpovedajúcich požiadavkám na výkon a hygienu
- ☐ Rôzne média regeneračného ohrevu - optimalizované prevádzkové náklady
- ☐ Izolované dvojstenné panely - vysoká tepelná a zvuková izolácia
- ☐ Regulácia podľa špecifikácie zákazníka pre úplnú integráciu procesu
- ☐ Vysoká prevádzková bezpečnosť a životnosť

Príklad zostavy jednotky

Strana procesného vzduchu (1+2):

- ☐ Filter
- ☐ Chladič
- ☐ Ventilátor (pred rotorom alebo za rotorom)
- ☐ Sorpčný rotor Munters Honeycombe®
- ☐ Dochladič / doohrev / viacstupňová filtrácia
- ☐ Výstupné hrdlo / Klapka (voliteľné)



Strana regeneračného vzduchu (3+4):

- ☐ Filter
- ☐ Ohrev (elektrický / parný / plynový)
- ☐ Ventilátor (pred rotorom alebo za rotorom)
- ☐ Sorpčný rotor Munters Honeycombe®
- ☐ Ventilátor
- ☐ Výstupné hrdlo / Klapka (voliteľné)

Predbežná voľba veľkostí MDG systémov

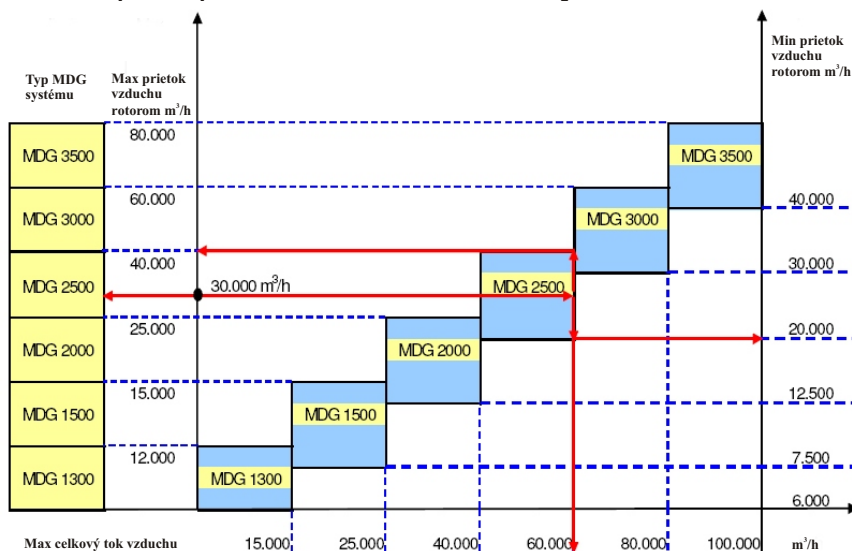
Upozornenie pri výbere veľkosti jednotiek :

Výchádzajúc z požadovaného celkového množstva vzduchu alebo množstva požadovaného suchého vzduchu sa určí požadovaná veľkosť MDG systému. Tu sa určí maximálny prietok vzduchu cez rotor pri normálnom odvlhčovacom výkone až do delta X cca. 6 g/kg po maximálny prietok vzduchu cez rotor pri odvlhčovacom výkone viac ako delta X cca. 6 g/kg. Z diagramu sa dá určiť uvedená veľkosť systému, rozpätie množstva vzduchu prechádzajúceho cez rotor a možného celkového množstva vzduchu požadovaného pre prevádzku s bypasom.

Príklad:

Má byť odvlhčený prietok vzduchu 30 000 m³/h. Vybraný systém MDG 2500 s min / max prietokom vzduchu cez rotor 20 000 m³/h - 40 000 m³/h a celkovým množstvom vzduchu max 60 000 m³/h.

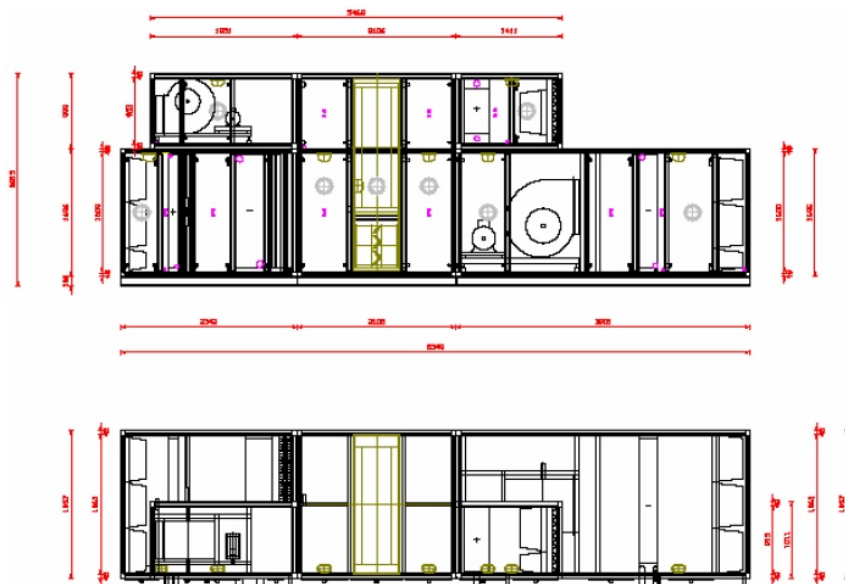
Rozpätia prúdov vzduchu MDG systémov



Konečný výber systému sa uskutoční podľa špecifikácie dimenzií zákazníkom v závislosti od potrebného odvlhčovacieho výkonu a celkového prietoku a odvlhčeného prietoku vzduchu.

Štandardy - korpus

Celý systém pozostáva z modulárnych komponentov s dvojitou stenou, ktoré sú konštruované tak, aby mohli obsahovať všetky zákazníkom špecifikované komponenty pre úpravu vzduchu. Konštrukcia rámu je vyhotovená z ťahaného, eloxovaného dutého profilu a v rohoch zoskrutkovaný ukončovacími konektormi z plastu alebo hliníkových odliatkov. Pre zamedzenie ukladania nánosov nečistôt sú ľahkoudržateľné panely montované zvonka. Panely sú vyrobené z pozinkovaného plechu s plastovou povrchovou úpravou. Všetky rožné a deliace prvky sú vzduchotesné. Vnútorne povrchy sú úplne hladké. Podľa požiadavky je možné vyhotoviť všetky modely podľa normy VDI 6022, EN 1996 - 1998 a podľa RAL - GZ 652.



Všetky komponenty potrebné pre úpravu vzduchu sú navrhnuté pre špeciálnu potrebu a prispôbené špecifikácii zákazníka. Rozmery a hmotnosť systému závisia od individuálneho návrhu. Kanálové adaptéry sú prepojené elastickými podperami s pozinkovaným oceľovým rámom a PVC rukávom. Vstupné otvory pre okolitý vzduch sú osadené protipoveternými prvkami - hliníkové lamely, ochranná sieťka proti hmyzu - osadené v montážnom hliníkovom ráme, montované na zariadenie vodotesne. Všetky systémy sú montované na podstavcovom ráme z pozinkovanej ocele alebo akostnej ocele, pre umiestnenie do interiérov alebo exteriérov.

Ovládanie a regulácia

Všetky MDG systémy sú vybavené ovládacou a regulačnou skriňou, ktorá obsahuje ovládacie a regulačné jednotky a komponenty, potrebné pre bezproblémový chod. Osádzanie prebieha podľa interných štandardov alebo podľa zákazníkovej špecifikácie až po kompletnú integráciu existujúceho systému procesného riadenia.

Zastúpenie v Slovenskej republike:

MARTINEX s.r.o

Priemyselná 2

SK - 949 01 N I T R A

Tel. fax: 037 65 11 555

E-mail: martinex@stonline.sk

www.martinex.sk

